



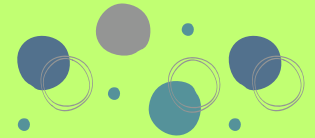
SISEC
Società Italiana
di Sociologia Economica

**VII SCUOLA ESTIVA
SISEC - 2024**

POLITICHE, SVILUPPO, INCLUSIONE

Attori, Istituzioni, Territori

30 SETTEMBRE - 4 OTTOBRE 2024
Marina di Zambrone (VV)



LA SCUOLA SISEC 2024

La Scuola SISEC 2024 si concentrerà sulle politiche per la crescita economica, lo sviluppo e una prosperità inclusiva. La ripresa di consapevolezza dei limiti del mercato e, allo stesso modo, le spinte verso una politica più inclusiva e trasparente stanno modificando le forme e le modalità di intervento a sostegno della crescita e dell'occupazione, con un'attenzione crescente verso le disuguaglianze e l'inclusione. Quest'anno continueremo il percorso iniziato l'anno scorso, quando abbiamo discusso i temi della sostenibilità delle grandi transizioni che i nostri sistemi socio-economici stanno affrontando, e ci occuperemo più specificamente: delle politiche economiche, fra sostegno dei redditi, contenimento dell'inflazione e promozione dell'innovazione e dello sviluppo a livello locale; delle trasformazioni dei sistemi di welfare e delle politiche del lavoro; dei cambiamenti organizzativi e della regolazione nel nuovo mondo del lavoro, fra innovazione tecnologica e crescita dei servizi alla persona.

ATTIVITÀ

Lezioni seminariali

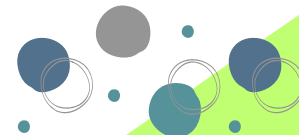
La scuola SISEC è caratterizzata da lezioni seminariali, che si configurano come momenti di formazione, dibattito e confronto su temi attuali ed esperienze concrete, insieme a studiosi e studiosi di grande esperienza. Come di consueto la Faculty della scuola sarà composta da membri del Direttivo e da altri studiosi di rilevanza nazionale e internazionale.

Laboratori

Verranno proposti laboratori su strategie di pubblicazione, valorizzazione delle competenze dentro e fuori l'accademia, progettazione in ambito europeo e non, momenti di facilitazione delle competenze trasversali e di community building.

Colloqui individuali

Durante la permanenza, i/le partecipanti potranno presentare e discutere i loro progetti di ricerca e ricevere feedback sul percorso di studio e di carriera in colloqui individuali appositamente organizzati con i/le docenti della Faculty.



A CHI E' RIVOLTA

La Scuola è rivolta a dottorande, dottorandi, assegniste e assegnisti che lavorano nelle scienze sociali, economiche e politiche.

COSTO E ISCRIZIONE

L'organizzazione è ampiamente cofinanziata dalla SISEC. Il costo per persona è di € 350 per la camera doppia (€ 500 per chi preferisce una sistemazione in doppia uso singola). La quota copre i costi di iscrizione e partecipazione alla Scuola, tutti i costi di vitto e alloggio, oltre ai servizi offerti dalla struttura ricettiva. Per iscriversi occorre compilare il form online a questo link: <https://forms.gle/Tz6VR17YRwUfR8rK6>

Trovate il modulo anche nella sezione Scuola SISEC sul sito www.sisec.it.

Le iscrizioni chiuderanno il 15 luglio 2024. Si consiglia di iscriversi il prima possibile perché la partecipazione è a esaurimento posti. L'eventuale cancellazione prima del 15 luglio 2024 prevede un rimborso totale della quota di iscrizione. Successivamente, saranno applicate le seguenti penali: 30% per cancellazioni entro il 26 agosto 2024; 100% per cancellazioni successive al 26 agosto 2024.

FACULTY

Maurizio Avola (Università di Catania)

Vincenzo Fortunato (Università della Calabria)

Giovanna Fullin (Università degli Studi di Milano-Bicocca)

Anton Hemerijck (European University Institute)

Rosanna Nisticò (Università della Calabria)

Nazareno Panichella (Università degli Studi di Milano)

Emmanuele Pavolini (Università degli Studi di Milano)

Ivana Pais (Università Cattolica del Sacro Cuore)

Alberta Andreotti (Università di Milano-Bicocca)

Davide Arcidiacono (Università di Catania)

Annalisa Dordoni (Università degli Studi di Milano-Bicocca)

Carmela Guarascio (Università di Macerata)

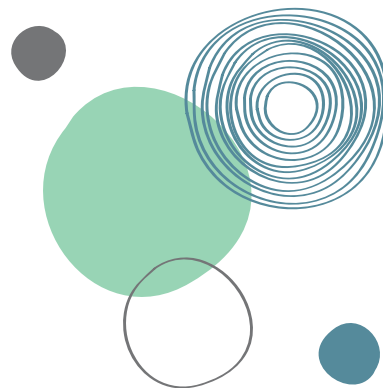
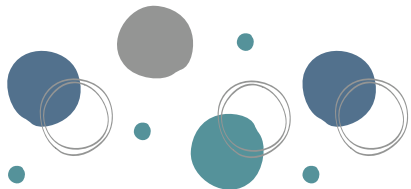
Roberto Pedersini (Università degli Studi di Milano)

Luigi Burroni, Presidente Sisec (Università di Firenze)

 **BV KALAFIORITA RESORT**
RESORT ****



La Scuola SISEC 2024 si svolge presso il BV KALAFIORITA RESORT a Marina di Zambrone (VV), che dista circa 9 Km dalla stazione F.S. di Tropea e 19 km dalla stazione F.S. di Vibo-Pizzo. Dista 60 km dall'aeroporto di Lamezia Terme, 36 km dallo svincolo A3 SA-RC Pizzo e 700 mt dalla superstrada statale tirrenica 522.



SISEC

Società Italiana
di Sociologia Economica

